

WEBINAR 10.03.2021

IL LAPAROCELE COMPLESSO: QUALE RUOLO OGGI PER LA LAPAROSCOPIA?

Discussione
interattiva
di casi clinici
intorno al laparocele
complesso.

Modalità d'iscrizione: chiuse

Faculty

Dr. B. D. Alampi
Dirigente medico S.C.
di Chirurgia Generale
Oncologica e Mininvasiva

Dr. G.C. Ferrari
Direttore S.C.
di Chirurgia Generale
Oncologica e Mininvasiva

Dr. C. L. Bertoglio
Dirigente medico S.C.
di Chirurgia Generale
Oncologica e Mininvasiva

Dr. C. Magistro
Dirigente medico S.C.
di Chirurgia Generale
Oncologica e Mininvasiva

Dr. P. Carnevali
Dirigente medico S.C.
di Chirurgia Generale
Oncologica e Mininvasiva

Dr. L. Morini
Dirigente medico S.C.
di Chirurgia Generale
Oncologica e Mininvasiva



Segreteria organizzativa

FTevents
Fabio Torriani 347-0083550
info@ftevents.it



Main Sponsor:



Sponsor:



IL LAPAROCELE COMPLESSO: QUALE RUOLO OGGI PER LA LAPAROSCOPIA?

Discussione interattiva di casi clinici
intorno al laparocele complesso.

WEBINAR
10.03.2021

Direttore dell'Academy:

Dr. G. C. Ferrari
Direttore S.C. di Chirurgia Generale Oncologica e Mininvasiva



Sistema Socio Sanitario



IL LAPAROCELE COMPLESSO: QUALE RUOLO OGGI PER LA LAPAROSCOPIA?

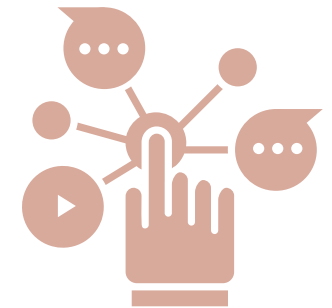
Discussione interattiva di casi clinici
intorno al laparocele complesso.

La partecipazione all'evento è rivolta ai colleghi chirurghi interessati all'approfondimento del *ruolo che gioca oggi la laparoscopia nei difetti di parete*.

In fase di iscrizione ogni discente è invitato a proporre un caso clinico inerente l'argomento in oggetto (già trattato o in attesa di planning chirurgico) e corredato da sintesi anamnestica, imaging diagnostico e/o foto. La faculty individuerà i casi più suggestivi e rappresentativi dell'argomento.

Durante il webmeeting i casi selezionati verranno introdotti ed illustrati dai discenti stessi e discussi con la faculty ed in chat live con possibilità di interazione da parte di tutti i partecipanti. I colleghi i cui casi non sono stati selezionati per ordine di tempo, riceveranno comunque tramite mail una valutazione del caso da parte della faculty.

WEBINAR 10.03.2021



programma

16.00 - 16.30

Chirurgia laparoscopica e laparocele complesso:
indicazioni

- I difetti di confine
- Chirurgia di parete e bariatrica
- L'ernia parastomale
- Ruolo della sutura del difetto nell' IPOM

16.30 - 17.50

Presentazione di casi clinici selezionati

- Discussione interattiva con open live-chat



17.50 - 18.00

Conclusioni e take home message
